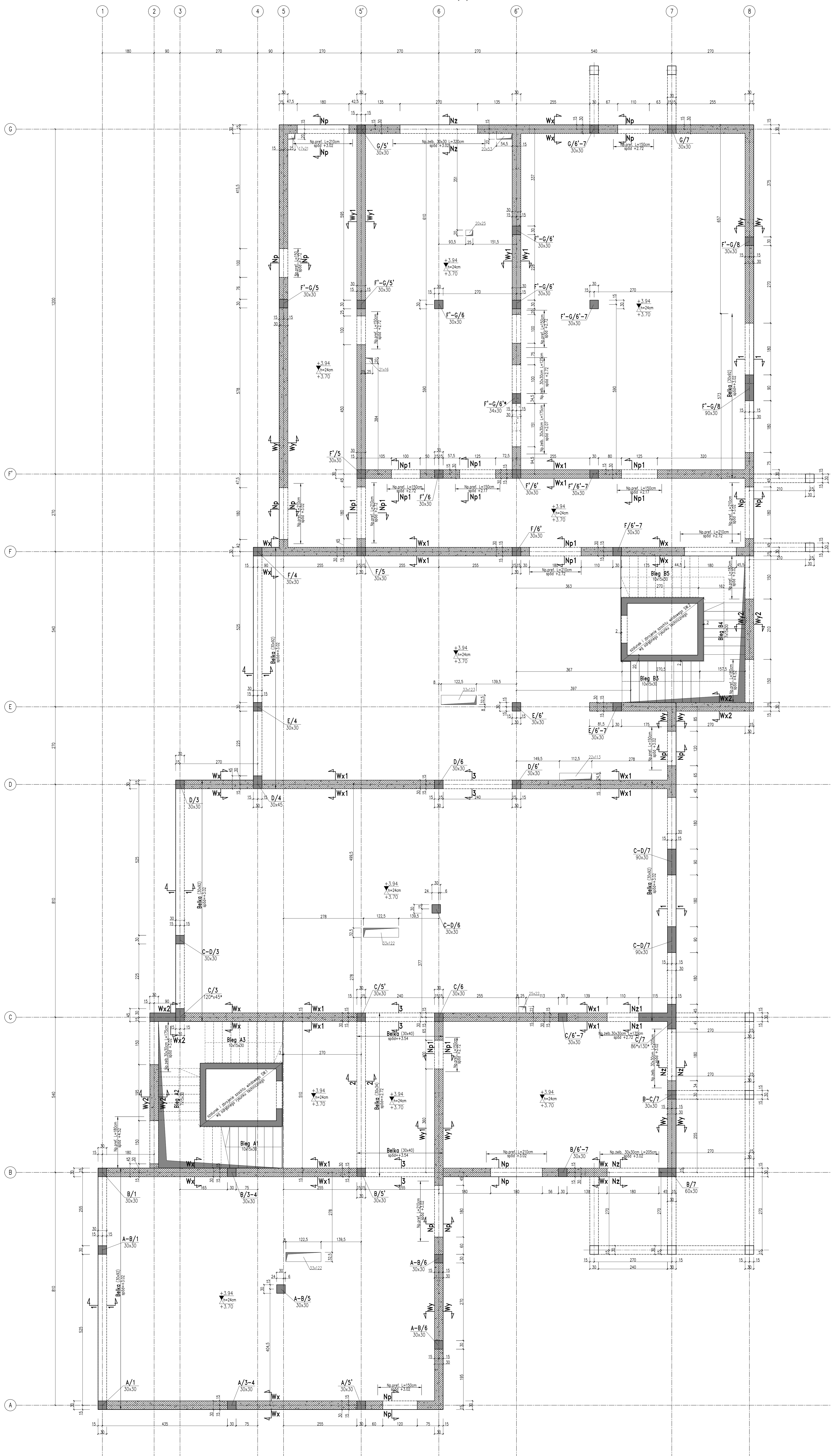







1:50
cm

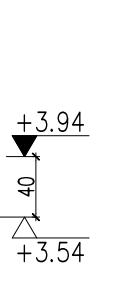
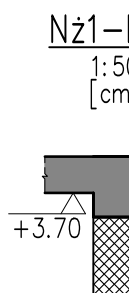
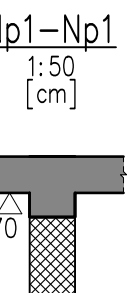
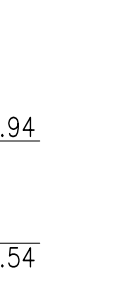
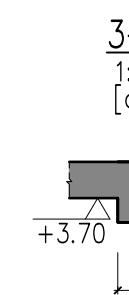
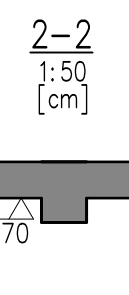
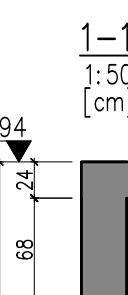
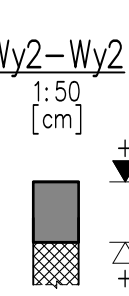
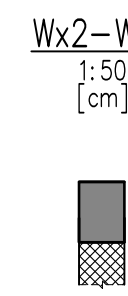
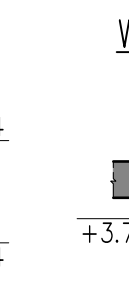
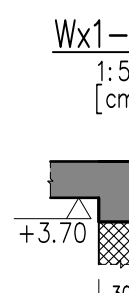
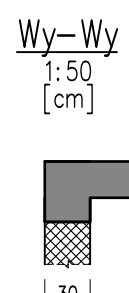
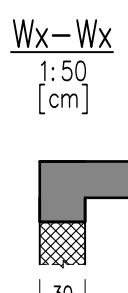


rzędna wierzchu

- rzędna spodu
- | | |
|--|--|
|  | - element nośny żelbetowy pod stropem |
|  | - element nośny żelbetowy nad stropem |
|  | - element nośny murowany pod stropem |
|  | - element nośny murowany nad stropem |
|  | - element niedźwiny murowany pod stropem |

- | | |
|-----|---|
| 1. | Wzyskie wymiary podane w centymetrach; |
| 2. | Rzędne podane w metrach; |
| 3. | Wzyskie wymiary wyliczone na budowie; |
| 4. | Należy dokładnie zapoznać się z treścią dokumentacji; |
| 5. | Rysunek należy rozpoznać, łącznie z rysunkami architektonicznymi i
technicznymi oraz opisać technicznie. W przypadku stwierdzenia rozbieżno-
ści należy powiadomić projektanta; |
| 6. | Hierarchia wartości dokumentu:
a. projekt architektoniczny,
b. projekt konstrukcyjny,
c. projekty poszczególnych branż; |
| 7. | Należy pracować tylko na podstawie wymiarów podanych na rysunku; |
| 8. | Wzyskie elementy wykonować, rozstrząsać łącznie z elementami
dołączonymi; |
| 9. | Odszali strząszyć elementami płukanych;
a. Nadziada prefabrykowane typy I-III lub monolityczne;
b. Nadziada sporcza bezbrodka typowa 19 na murze młm, 14 cm
Długość sporcza bezbrodka na murze młm, 25 cm, jeżeli nie pokazano
inaczej; |
| 10. | W każdym przeważu zapewnić ciągłość zbrojenia;
a. Szkielet wykonany w strąpieniu rzędu nadobnego (minimum 15 cm);
b. Detale wg projektu wykonawczego; |
| 11. | Każda zmiana materiału elementów konstrukcyjnych na inny materiał zostad
uzgodzona z projektantem konstrukcji; |
| 12. | Każda zmiana materiału wykonanego z materiału o większym ciężarze
nie zalezy w projekcie zbrojenia; |

	BETON; OTULINA:
FUNDAMENTY:	C30/37 5,0 CM
ŚCIANY:C30/37	5,0 CM (GRUNT); 3,0 CM
SŁUPY:	C30/37; 3,0 CM
STROPY, BELKI:	C30/37; 3,0 CM
SCHODY:	C30/37; 3,0 CM
STAL ZBROJENIOWA:	A-IIIIN (B500SP)
STAL PROFILOWA:	S235
ELEKTRODY	EA.1.46



Nadproża prefabrykowane:	
Np. pref. L=150 cm	10 szt
Np. pref. L=180 cm	3 szt.
Np. pref. L=210 cm	8 szt.

Nadproża monolityczne:	
Np. żelb. L=125 cm	1 szt.
Np. żelb. L=135 cm	1 szt.
Np. żelb. L=175 cm	2 szt.
Np. żelb. L=205 cm	2 szt.
Np. żelb. L=320 cm	1 szt.

[illegible]